

Mutina

Azulej by Patricia Urquiola



FR

Informations générales
Conseils de pose et d'entretien
Couleurs
Caractéristiques techniques
Emballage

Informations générales

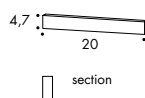
collection	Azulej
design	Patricia Urquiola, 2012
production	Industrielle
matériel	Grès cérame émaille à impression numérique rectifié
épaisseur	10 mm
dimensions nominales	20-20 cm (8"-8")
spécifications	<ul style="list-style-type: none">- 3 couleurs de base: Bianco, Grigio, Nero.- 27 motifs graphiques.- Les 27 motifs graphiques différents sont conçus pour créer une combinaison, pas en vente individuellement.- 9 motifs pour chaque couleur de base ont été sélectionnés pour être utilisés individuellement.- Technologie d'impression numérique avec 4 couches de textures différentes sur la surface du carreau
pièces de finition	Plinthe
primes	Wallpaper Design Award 2013, Interior Innovation Award 2014
classification	UNI EN 14411 App G (BIA group) GL



20-20 cm
8"-8"

pièces de finition

plinthe
4,7-20 cm
2"-8"

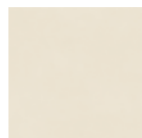


Conseils de pose et d'entretien

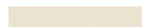
destination d'utilisation	Sol & Revêtement – Intérieur & Extérieur
conseils pour la pose	Merci de mélanger les différents carreaux en les prenant dans différentes boîtes afin d'obtenir un résultat plus harmonieux.
colle recommandée	Colle pour Grès Cérame.
dimension de joint recommandée	Largeur joint conseillée : 2mm. Utilisez des cales pour corriger les différences de calibre entre les carreaux.
type de joint recommandé	Joint ciment OU résine époxy. Merci de procéder à l'élimination du joint excédentaire avant qu'il sèche complètement.
conseils pour le nettoyage de fin chantier	<p>JOINT DE CIMENT : acide à action tamponnée (es. DETERDEK PRO de FILA ou similaires). Tremper le sol avec de l'eau, diluer le produit 1 : 5 avec de l'eau et versez-le sur le sol. Attendre 2- 3 minutes, puis utilisez une éponge type scotch brite blanc et bien rincer à l'eau claire.</p> <p>RESINE EPOXY : détergent alcalin (es. FILA CR10 de FILA)FILA CR10 : Appliquer pure, attendez 30 minutes, puis utilisez une éponge type scotch brite vert.</p> <p>SILICONE: solvant pour silicone (es. FILA ZERO SIL). Verser directement sur la tâche, attendre 20 minutes et supprimer le voile toujours avec le scotch brite.</p> <p>PEINTURE : elle peut être éliminée habituellement avec l'eau.</p> <p>En cas d'utilisation de peintures avec des résines ou émaux spécifiques merci de contacter le fabricant.</p> <p>ROUILLE : détachant pour supprimer les rouilles, par exemple. FILA NO RUST. Appliquer le produit sur la tâche, laisser agir pendant 15 minutes, enlever le résidu et rincer abondamment.</p>
entretien courant (carreaux posés)	Nous recommandons d'utiliser un détergent neutre dilué dans l'eau. Évitez d'utiliser des produits acides ou alcalins, des cires et / ou imprégnants. Lors du nettoyage ordinaire, nous recommandons d'utiliser le moins possible d'abrasifs (éponges abrasives ou métalliques). Cette recommandation doit être strictement suivie dans le cas de carreaux avec une finition de surface brillante car ils sont plus sensibles au risque de rayures, perte de brillance, etc. En cas de saleté importante ou de surfaces particulièrement rugueuses, utiliser un détergent alcalin et rincer après lavage. Pour les grandes surfaces, l'utilisation d'une machine professionnelle pour le lavage des sols est conseillée. Pendant les procédures de nettoyage quotidiennes, il faut tenir compte que certains types de saleté (poussière, sable) augmentent l'effet abrasif du piétinement. Il est donc recommandé de placer un tapis à l'entrée.
calibres (dimensions réelles)	196,3 mm x 196,3 mm

Couleurs

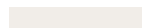
BIANCO



Bianco



plinthe:
4,7-20 cm
2"-8"



joint:
bianco 50



Gira



Estrela



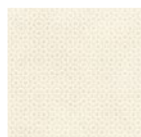
Trama



Prata



Trevo



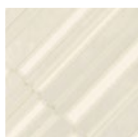
Renda



Flores



Cubo



Diagonal



Combination 9/27

GRIGIO



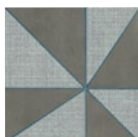
Grigio



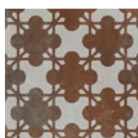
plinthe:
4,7-20 cm
2"-8"



joint:
Kerakoll
Lissoni 6



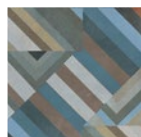
Gira



Estrela



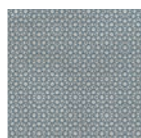
Trama



Prata



Trevo



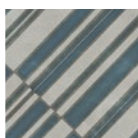
Renda



Flores



Cubo

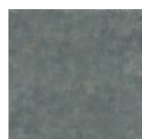


Diagonal



Combination 9/27

NERO



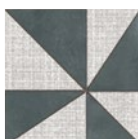
Nero



plinthe:
4,7-20 cm
2"-8"



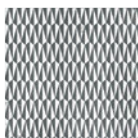
joint:
black 74



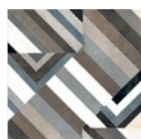
Gira



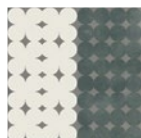
Estrela



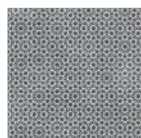
Trama



Prata



Trevo



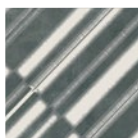
Renda



Flores



Cubo



Diagonal



Combination 9/27

Caractéristiques techniques

STANDARD	FEATURES	VALUE REQUIRED	AZULEJ
ISO 10545/3 ASTM C373	water absorption	< 0,5% < 0,5%	0,04% 0,04%
ISO 10545/4	breaking strength	Sp> 7,5 min 1300	resistant
EN 101	surface hardness (scala mohs)	> 5	6
ISO 10545/9 ASTM C484	resistance to thermal shock	no visible alteration no samples must show visible defects	resistant unaffected
ISO 10545/12 ASTM C1026	frost resistance	no visible alteration unaffected	resistant unaffected
ISO 10545/13 ASTM C650	resistance to chemical attacks	no visible alteration	resistant unaffected
ISO 10545/14	stains resistance	minimum 3	5
DIN 51130-04	slip resistance	medium values 6÷10° R9 10÷19° R10 19÷27° R11 27÷35° R12 > 35° R13	R9
DIN 51097		–	–
DCOF		> 0,42	0,62
B.C.R.		–	0,52
LEED CERTIFICATION 4.1			8,6% Bianco - 15,8% Grigio - 15,8% Nero
ENVIRONMENTAL MANAGEMENT SYSTEM ISO 14001 : 2004			
VOC EMISSION			available upon request
DECLARATION OF CONTENTS			available upon request
SDS			available upon request
EPD			available upon request
BPD3			available upon request
HPD			available upon request

Emballage

SIZE	PCS-SQM	PCS-BOX	SQM-BOX	BOX-PAL	KG-BOX	KG-PAL	SQM-PAL
20-20 cm	25	24	0,96	72	20,95	1508,00	69,12
pattern 20-20 cm	25	24	0,96	72	20,95	1508,00	69,12
combination 20-20 cm	25	27	1,08	48	23,45	1126,00	51,84
plinthe 4,7-20 cm	–	10	2,00 ml	–	2,15	–	–