

Mutina

Tape by Raw Edges



FR

Informations générales
Conseils de pose et d'entretien
Couleurs
Caractéristiques techniques
Emballage



Informations générales

collection	Tape
design	Raw Edges, 2017
production	Industrielle
matériel	Grès cérame émaillé
épaisseur	10 mm
dimensions nominales	20,5-20,5 cm (8"-8")
spécifications	<ul style="list-style-type: none">- 2 couleurs de base : White et Black- 8 motifs graphiques (plein motif)- 8 « demi motifs » graphiques pour créer des connections et un mélange doux sur un motif avec l'autre motif.- 5 combinaisons de motifs de base + colorés : 1 sur base Black et 4 sur base White- Bien que le carreau ne soit PAS RECTIFIÉ, les motifs sont parfaitement centrés pour obtenir une surface continue et homogène- 5 textures de surface émaillées différentes mélangées de manière aléatoire
brevets	Registered design n° 004427748-0001/0027 – date of registration: 31/10/2017
classification	UNI EN 14411 App G (BIA group) GL



20,5-20,5 cm
8"-8"

Conseils de pose et d'entretien

destination d'utilisation	Sol & Revêtement mural – Intérieur & Extérieur
conseils pour la pose	Merci de mélanger les différents carreaux en les prenant dans différentes boites afin d'obtenir un résultat plus harmonieux.
colle recommandée	Colle pour Grès Cérame.
dimension recommandée du joint	Largeur joint conseillée : 2mm. Utilisez des cales pour corriger les différences de calibre entre les carreaux.
type de joint recommandée	Joint ciment OU résine époxy. Merci de procéder à l'élimination du joint excédentaire avant qu'il sèche complètement. Téléchargez le tableau des joints suggérés.
conseils pour le nettoyage de fin chantier	<p>JOINT DE CIMENT : acide à action tamponnée (es. DETERDEK PRO de FILA ou similaires). Tremper le sol avec de l'eau, diluer le produit 1 : 5 avec de l'eau et verser sur le sol. Attendre 2- 3 minutes, puis utiliser une éponge type scotch Brite blanc et bien rincer à l'eau claire.</p> <p>RESINE EPOXY : détergent alcalin (es. FILA CR10 de FILA)FILA CR10 : Appliquer à l'état pur, attendre 30 minutes, puis utiliser une éponge type scotch Brite vert.</p> <p>SILICONE: solvant pour silicone (es. FILA ZERO SIL). Verser directement sur la tâche, attendre 20 minutes et supprimer le voile toujours avec le scotch Brite.</p> <p>PEINTURE : elle peut être éliminée habituellement avec l'eau.En cas d'utilisation de peintures avec des résines ou émaux spécifiques il vaut mieux demander à l'entreprise productrice de la couleur quel est le solvant le plus approprié.</p> <p>ROUILLE : détachant pour supprimer les rouilles, par exemple. FILA NO RUST. Appliquer le produit sur la tâche, laisser agir pendant 15 minutes, enlever le résidu et rincer abondamment.</p>
entretien courant (produit posé)	Nous recommandons d'utiliser un détergent neutre dilué dans l'eau. Évitez d'utiliser des produits acides ou alcalins, des cires et / ou imprégnants. Lors du nettoyage ordinaire, nous recommandons d'utiliser le moins possible d'abrasifs (éponges abrasives ou métalliques) Cette recommandation doit être strictement suivie dans le cas de carreaux avec une finition de surface brillante car ils sont plus sensibles au risque de rayures, perte de brillance, etc. En cas de saleté importante ou de surfaces particulièrement rugueuses, utiliser un détergent alcalin et rincer après lavage. Pour les grandes surfaces, l'utilisation d'une machine professionnelle pour le lavage des sols est conseillée. Pendant les procédures de nettoyage quotidiennes, il faut tenir compte que certains types de saleté (poussière, sable) augmentent l'effet abrasif du piétinement. Il est donc recommandé de placer un tapis à l'entrée.
calibres (dimensions réelles)	20,5x20,5: cal 1: de 203,6x203,6 à 205x205 - cal 0: de 202,1x202,1 à 203,5x203,5 (les calibres dépendent du lot de production, nous vous recommandons de vous renseigner à l'avance)

Couleurs



Base Black



Mesh Half Black



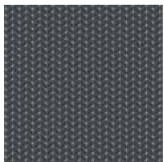
Cobble Half Black



Grainy Half Black



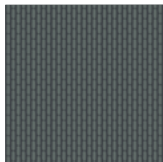
Zigzag Half Black



Mesh Black



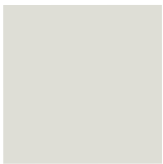
Cobble Black



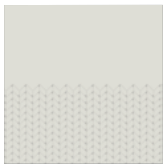
Grainy Black



Zigzag Black



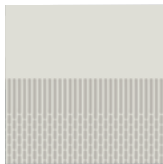
Base White



Mesh Half White



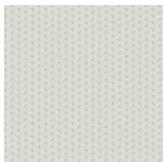
Cobble Half White



Grainy Half White



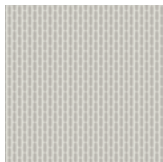
Zigzag Half White



Mesh White



Cobble White



Grainy White



Zigzag White



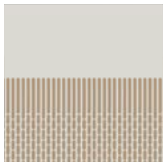
Base White



Mesh Half Brown



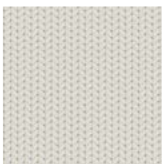
Cobble Half Brown



Grainy Half Brown



Zigzag Half Brown



Mesh Brown



Cobble Brown



Grainy Brown



Zigzag Brown

Pour avoir plus d'informations sur les joints disponibles, contactez le service commercial.

Couleurs



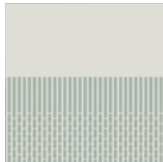
Base White



Mesh Half Green



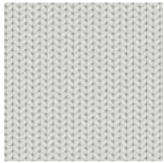
Cobble Half Green



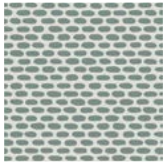
Grainy Half Green



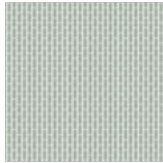
Zigzag Half Green



Mesh Green



Cobble Green



Grainy Green



Zigzag Green



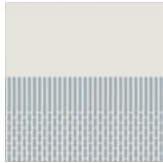
Base White



Mesh Half Blue



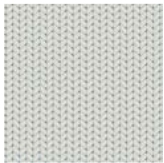
Cobble Half Blue



Grainy Half Blue



Zigzag Half Blue



Mesh Blue



Cobble Blue



Grainy Blue

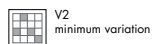


Zigzag Blue

Pour avoir plus d’informations sur les joints disponibles, contactez le service commercial.

Caractéristiques techniques

STANDARD	FEATURES	VALUE REQUIRED	TAPE
ISO 10545/3	water absorption	< 0,5%	0,06%
ISO 10545/4	breaking strenght	Sp ≥ 7,5 min 1300 N	resistant
ISO 10545/9	resistance to thermal shock	no visible alteration	resistant
ISO 10545/12	frost resistance	no visible alteration	resistant
ISO 10545/13	resistance to chemical attacks	no visible alteration	resistant
ISO 10545/14	stains resistance	minimum 3	5
DIN 51130-04	slip resistance	medium values 6÷10° R9 10÷19° R10 19÷27° R11 27÷35° R12 > 35° R13	R10
DIN 51097		–	–
DCOF		> 0,42	0,69
Pendulum AS/NSZ 4586-13			27 P2
LEED CERTIFICATION 4.1			20% recycled material
Robinson Test			heavy use (zig zag half white)
VOC Emission			available upon request
Declaration of Contents			available upon request
EPD			available upon request
SDS			available upon request
BPD3			available upon request
HPD			available upon request



Emballage

SIZE	PCS-SQM	PCS-BOX	SQM-BOX	BOX-PAL	KG-BOX	KG-PAL	SQM-PAL
20,5-20,5 cm	23,88	16	0,67	96	14,20	1363,20	64,32