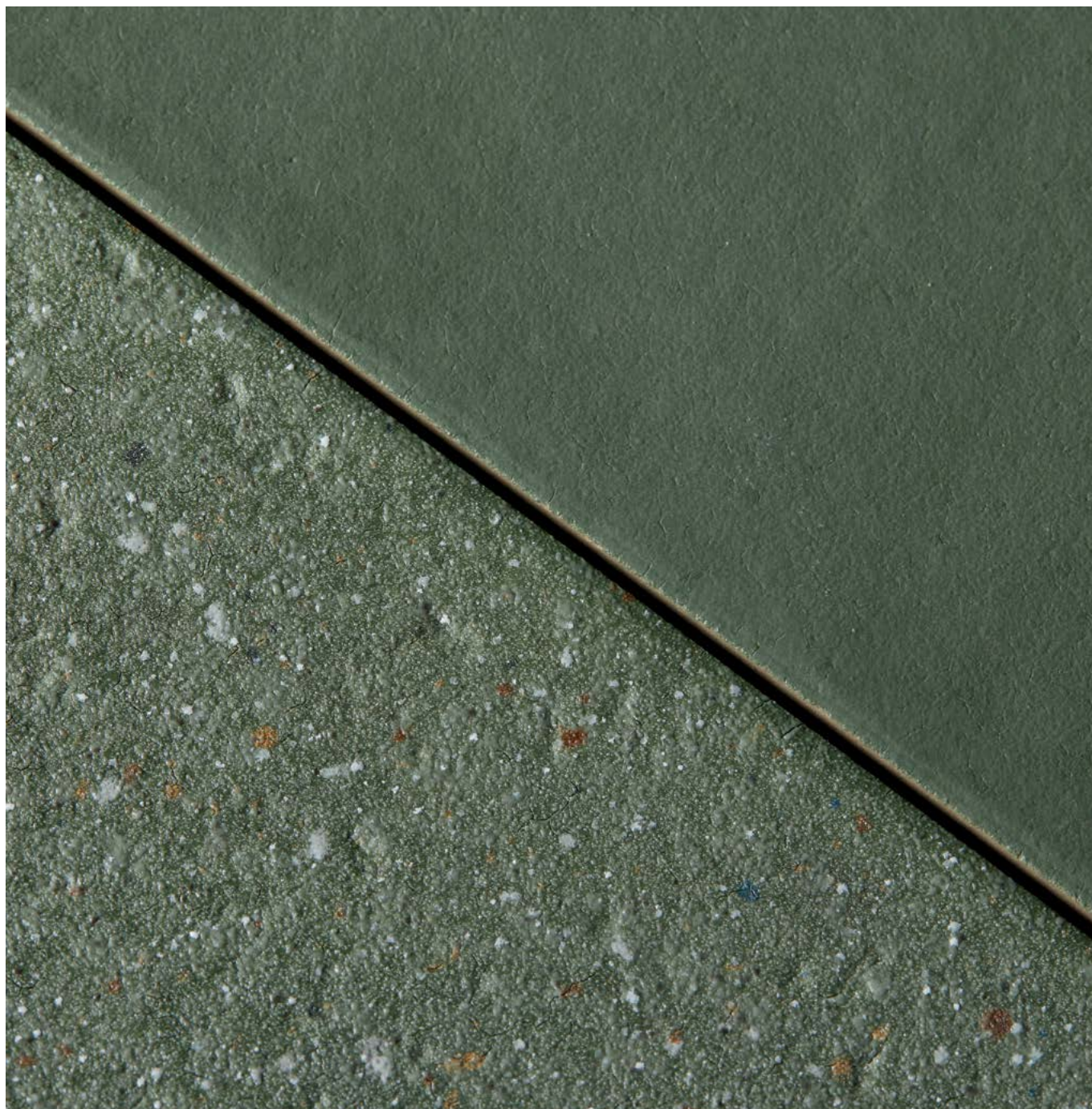


Mutina

Time
by Barber & Osgerby



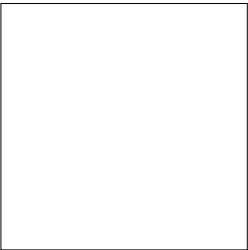
ES

Información general
Consejos de colocación y mantenimiento
Colores
Especificación técnica
Embalaje



Información general

colección	Time
diseño	Edward Barber & Jay Osgerby, 2023
producción	Industrial
materia	Gres porcelánico no esmaltado y no rectificado
espesor	12 mm
tamaño	20,5-20,5 cm (8"-8") 3,9-20,5 cm (1,5"-8") 3,9-3,9 cm (1,5"-1,5")
especificaciones	– 8 colores Cada color está disponible en 2 texturas: rough y smooth
piezas complementarias	zócalo
normativa	UNI EN 14411 App G (Bla group) UGL



20,5-20,5 cm
8"-8"



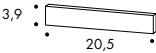
3,9-20,5 cm
1,5"-8"



3,9-3,9 cm
1,5"-1,5"

piezas complementarias

zócalo
3,9-20,5 cm
1,5"-8"



sección

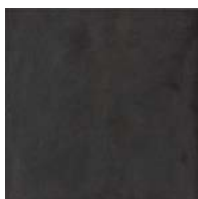
Consejos de colocación y mantenimiento

uso	Pavimento, Revestimiento – Interior, Exterior
consejos de colocación	Para garantizar una buena armonía de los tonos en la colocación en obra, se recomienda sacar el material simultáneamente de varias cajas.
adhesivo recomendado	Cola para gres porcelánico.
junta recomendada	2 milímetros
material de rejuntado recomendado	Lechada de cemento / Lechada epoxi Descargar la información de la lechada.
consejos para la limpieza de fin de obra	LECHADA DE CEMENTO: Ácido tamponado (p. ej. DETERDEK PRO de FILA o similares). Mojar el pavimento con agua, diluir el producto 1:5 con agua y distribuirlo sobre el suelo. Esperar 2-3 minutos y, a continuación, utilizar scotch Brite blanco y aclarar bien con agua limpia. LECHADA EPOXI: Detergente alcalino (p. ej. FILA CR10 o similares). FILA CR10: aplicarlo puro, esperar 30 minutos y utilizar scotch Brite verde. SILICONAS: Disolvente para siliconas p. ej. FILA ZERO SIL, aplicar el producto puro directamente sobre la mancha, dejar actuar unos 20 minutos y, utilizando scotch Brite, eliminar la marca. PINTURA: Por lo general, se elimina con agua. Sin embargo, si se utilizan pinturas de resina o esmaltes especiales, consultar con el fabricante de la pintura cuál es el disolvente más adecuado. HERRUMBRE: utilizar un producto como por ejemplo, FILA NO RUST. Aplicar el producto sobre la mancha, dejarlo actuar durante 15 minutos, eliminar los residuos y aclarar bien.
limpieza general (instalación)	Se recomienda utilizar detergente específico para gres porcelánico diluido en agua.
calibre (medidas reales)	20,5-20,5 cm: cal 1 : desde 203,6-203,6 mm hasta 205-205 mm - cal 0: desde 202,1-202,1 mm hasta 203,5-203,5 mm 3,9-20,5 cm: cal 1 : desde 39-203,6 mm hasta 39-205 mm - cal 0: desde 39-202,1 mm hasta 39-203,5 mm 3,9-3,9 cm: calibre único 39-39 mm (los calibres dependen del lote de producción, recomendamos consultar con anticipación)

Colores



Dover White Smooth



Etna Black Smooth



Dakota Grey Smooth



Atlas Brown Smooth



Dover White Rough



Etna Black Rough



Dakota Grey Rough



Atlas Brown Rough



Virginia Blue Smooth



Highland Green Smooth



Salta Red Smooth



Sahara Sand Smooth



Virginia Blue Rough



Highland Green Rough



Salta Red Rough



Sahara Sand Rough

Para obtener información sobre las juntas disponibles, comuníquese con la oficina de ventas.

Especificación técnica

STANDARD	FEATURES	VALUE REQUIRED	TIME Smooth	TIME Rough
ISO 10545/3	water absorption	< 0,5%	0,06%	0,06%
ISO 10545/4	breaking strength	≥ 1300 N	in conformity with standard	in conformity with standard
	modulus of rupture	≥ 32 N/mm2		
ISO 10545/9	resistance to thermal shock	no visible alteration	resistant	resistant
ISO 10545/12	frost resistance	no visible alteration	resistant	resistant
ISO 10545/13	resistance to acids and alkalis (low and high concentration)	declared value	A	A
	resistance to household cleaning agents and swimming pool chemicals	minimum class B	A	A
ISO 10545/14	stains resistance	minimum class 3	5	5
DIN 51130			R10	R11
DIN 51097			B	C
Pendulum BS (EN 16165-c)			60 dry 50 wet	65 dry 55 wet
Pendulum AS/NZS (4586313 app A)			49 P4	52 P4
LEED CERTIFICATION 4.1			20% recycled materials	20% recycled materials
VOC Emission			available upon request	available upon request
EPD			available upon request	available upon request
Declaration of Contents			available upon request	available upon request
SVHC declaration			available upon request	available upon request



Embalaje

SIZE	PCS-SQM	PCS-BOX	SQM-BOX	BOX-PAL	KG-BOX	KG-PAL	SQM-PAL
20,5-20,5 cm	23,88	13	0,55	48	14,70	705,60	26,40
3,9-20,5 cm	125,08	65	0,55	48	14,70	706	26,40
3,9-3,9 cm	657,50	50	0,08	216	2,22	480	17,28
skirting 3,9-20,5 cm	-	8	1,64 ml	-	1,81	-	-